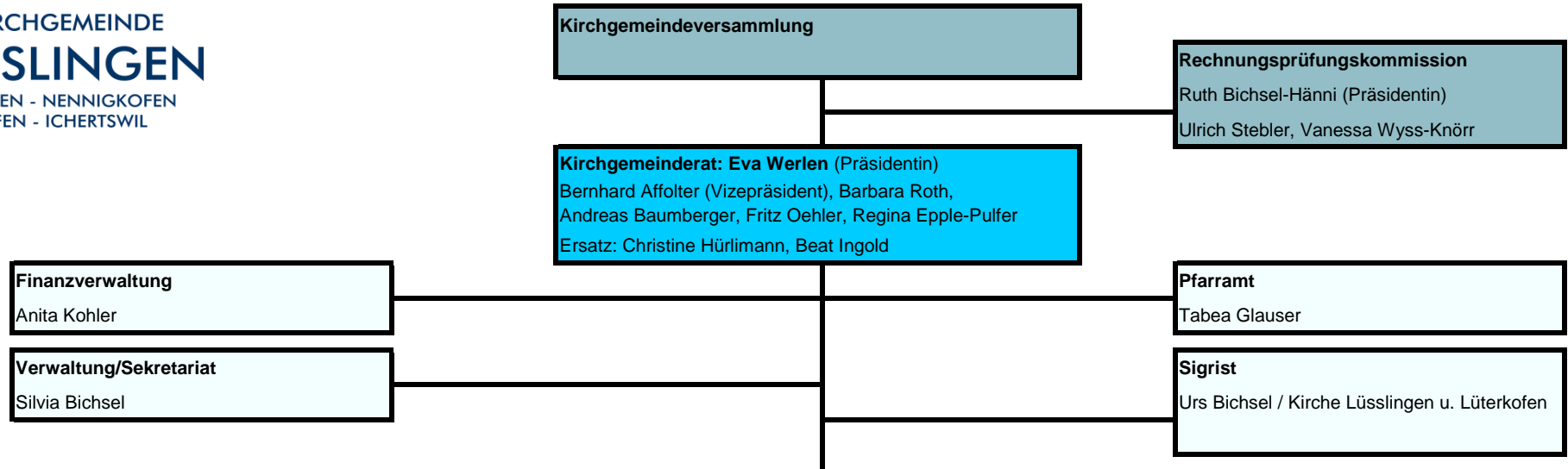




Organigramm



Ressorts	Präsidiales	Jugend/Familie RU/KUW	Kirchliches Leben	Diakonie	OeMe und Umwelt	Bau
Verantwortlich	Eva Werlen	Regina Epple-Pulfer	Fritz Oehler	Barbara Roth	Andreas Baumberger	Bernhard Affolter
Stellvertretung	Bernhard Affolter	Eva Werlen	Andreas Baumberger	Regina Epple-Pulfer	Barbara Roth	Fritz Oehler/Beat Ingold
Sachgebiete	Personelles, Finanzen Verwaltung (Sekretariat, Finanzverwaltung) Öffentlichkeitsarbeit, Homepage	RU (Religionsunterricht) KUW (Kirchl. Unterweisung) Fiire mit de Chliine Jungschi	Spezial-Gottesdienste Erwachsenenbildung Sakramente Apéro, Kirchenkaffee	Seniorenachmittage Besuchsdienst Dankes Anlass Freiwillige, offene Kirche	Suppentag WEGESO Kollekten/Spenden Weltgebetstag	Liegenschaften, Friedhof (Kirchen Lü + Lk, Pfarrhaus, Ofenhaus, Speicher, Schürli)
Kommissionen/ Arbeitsgruppen (AG)	Redaktionsteam (reformiert) Tabea Glauser, Barbara Stettler	Unterrichtskommission Bucheggberg KUW-Kommissionen	AG-Kirchensonntag (Leitung Astrid Hager) AG-Dekogruppe	AG-Seniorenachmittag AG-Besuchsdienst	AG-Suppentag AG-Weltgebetstag	Baukommission Backgruppe
Mitarbeitende Delegierte	Delegierte Kirchensynode Bern: Hans Leuenberger Bezirkssynode Vorstand: Eva Werlen Bezirkssynode Delegierter: Fritz Oehler Oeme Delegierte: vakant Vereinskonvent Lk: Tabea Glauser	RU: Astrid Hager, Chris Isch Monika Carrano, Anne Däppen, KUW: Astrid Hager, Tabea Glauser Fiire mit de Chliine: Leitung: Astrid Hager	Organisten Monika Fürst Stephan Nützi Doychin Raychev			
Freiwillige		Fiire mit de Chliine: Nadine Weiss Jungschar: Tabea Glauser Peter Diethelm, Anna Lussi	Dekoration/Apéro/ Abendmahl/etc. Therese Furrer, Erika Gentil Hanni Kopp, Godi Ingold			

OeMe = (Oekumene, Mission, Entwicklungsarbeit)

Lü = Lüsslingen

Lk = Lüterkofen